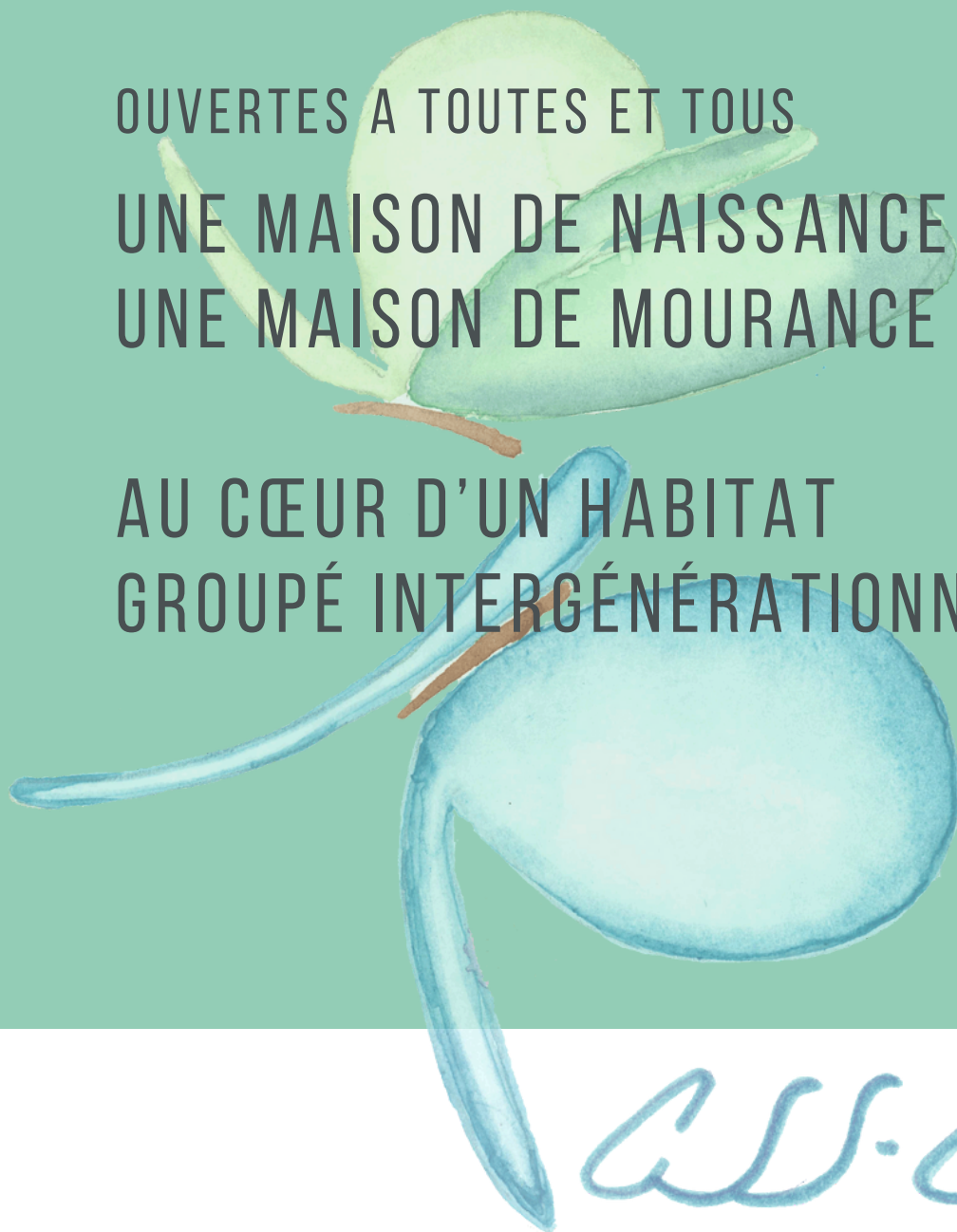


# PASS-AGES DOSSIER DE PRÉSENTATION

OUVERTES A TOUTES ET TOUS  
UNE MAISON DE NAISSANCE ET  
UNE MAISON DE MOURANCE

AU CŒUR D'UN HABITAT  
GROUPE INTERGÉNÉRATIONNEL



*pass-ages*



2016 - en élaboration de projet

Lors d'un week-end de réflexion



4 septembre 2021 - inauguration de CALICO

# CONTENU

1. Le coeur de Pass-ages - histoire et valeurs
2. Charte de Pass-ages
3. Un projet innovant
4. Le mouvement associatif
5. Naissance et Mourance
6. Maison de naissance
7. Maison de mourance
8. Habitat groupé intergénérationnel
9. Les espaces communs
10. Le projet CALICO
11. Les partenaires de Pass-ages

pass-ages

Avec le soutien de :



COMMISSION COMMUNAUTAIRE COMMUNE  
GEMEENSCHAPPELIJKE GEMEENSCHAPSCOMMISSIE



BRUXELLES LOGEMENT  
BRUSSEL HUISVESTING  
SERVICE PUBLIC RÉGIONAL DE BRUXELLES  
GEWESTELIJKE OVERHEIDSDIENST BRUSSEL



info@pass-ages.be  
0471/84 29 93

[www.pass-ages.be](http://www.pass-ages.be)  
[facebook.com/  
pass.ages.be](https://facebook.com/pass.ages.be)

TRIODOS  
BE 61 5230 8064 0017  
BIC: TRIOBEBB

N° entreprise  
0692.934.742

# 1

## LE COEUR DE PASS-AGES

Naître et mourir font partie de la vie et du vivre ensemble. Pass-ages crée en un même lieu des espaces d'accueil de la naissance et de la fin de vie (processus que nous appelons "mourance") au coeur d'un habitat groupé intergénérationnel.

Pass-ages est né d'un mouvement citoyen, porté bénévolement par des professionnels et des volontaires engagés dans le développement et la concrétisation de ce projet.



2008

L'intuition  
d'une  
personne

2013

Un groupe porteur:  
citoyens et  
professionnels  
bénévoles

2018

UIA  
soutien  
européen

2019

Des groupes  
de travail à  
l'oeuvre

Sept.  
2021

Inauguration  
des  
habitations

Nov.  
2021

Début des activités  
des maisons de  
naissance et de  
mourance

## HISTOIRE ET VALEURS

Dès 2013, un groupe de volontaires composés de professionnels des soins de santé, de citoyens et d'aidants-proches se rassemblent autour de l'intuition d'une personne: créer à Bruxelles un lieu où vivre, naître, grandir, vieillir et mourir se rejoignent. En 2018, le groupe fonde l'ASBL Pass-ages, et se joint à des partenaires autour d'un projet d'innovation urbaine dénommé CALICO. En 2018, le projet est sélectionné par l'UIA et reçoit le soutien de l'Europe.

Dès lors, des groupes de travail citoyens préparent activement la concrétisation du projet de Pass-ages, en intelligence collective. Deux structures supplémentaires sont créées : la Coopérative Vill'ages de Pass-ages début 2021 qui acquiert les habitations, et l'Asbl Pass-ages Les Sources fin 2021 pour le fonctionnement des maisons de naissance et de mourance.

**Les habitations sont inaugurées en septembre 2021, et le début des activités des maisons de naissance et de mourance ouvertes à tous et toutes sont prévues pour le mois de novembre 2021.**

# LA CHARTE DE PASS-AGES

**Chacun, chacune, de chrysalide à papillon, en plein vol, porté par le souffle de Vie, vers un monde nouveau, en mutation**

## Mission-vision

Pass-ages croit en la richesse d'un vivre ensemble harmonieux où la qualité de liens, de présence et d'accompagnement est au cœur de tous nos passages : la naissance, les étapes de la vie, la mort.

À cette fin, Pass-ages se donne comme mission de créer, à Bruxelles, un espace de vie bienveillant, ouvert sur son quartier, qui comprend un habitat groupé intergénérationnel, couplé à une maison de naissance et une maison de mourance.

Pass-ages s'engage à :

- accueillir et à accompagner les passages de la vie du premier au dernier souffle
- assurer une qualité de présence et d'attention à la personne
- cultiver la confiance en soi, en les autres et en la vie
- appliquer les principes de confidentialité et de déontologie
- valoriser une vision holistique/intégrative de l'être humain et nourrir ses dimensions physiologiques, psychiques, sociales, culturelles, spirituelles et créatives,...
- favoriser le partage et la transmission
- respecter et accueillir les différences en les décroissant
- inviter chacun.e à s'impliquer selon ses compétences et ses rôles, en toute authenticité, dans un cadre participatif et solidaire
- être un lieu ouvert sur le quartier, inscrit dans un réseau de partenaires, dans l'esprit des "biens communs"
- prendre les décisions en intelligence collective avec les outils de la gouvernance partagée
- promouvoir la conscience écologique en visant une consommation plus responsable des ressources et des espaces, en simplicité heureuse
- développer les espaces communs collectifs (rencontres, animation, création, silence, jardin,...) en privilégiant une bonne dynamique de groupe
- respecter les espaces privatifs et la vie privée de chacun.e

## UN PROJET INNOVANT

“*Pass-ages, un réseau de personnes qui sèment les graines d'un savoir-faire et d'un savoir-être, en recherche et expérimentation au cœur d'une dynamique collective participative et vivante.*”





## **NAÎTRE ET MOURIR FONT PARTIE DE LA VIE... une même itinérance**

- Offrir des espaces connexes d'accueil de la naissance et de la mourance.
- Redonner du sens à ces pass-ages au sein d'un habitat groupé intergénérationnel, au coeur du vivre ensemble.
- Accompagner en confiance, de façon physiologique et globale naissances et fins de vie.

## **RELIANCE**

- Soutenir la création de liens, en ville, à Bruxelles.
- Choisir la richesse que peut apporter une mixité générationnelle, sociale et culturelle.
- Faire partie de CALICO 'CAre and LIVING in COmmunity' : 34 logements accessibles selon un modèle antispéculatif et solidaire, qui intègre le genre, le care et les passages de vie, au coeur du quartier.
- Partager des espaces communs conviviaux.



## **TOUS ET TOUTES ACTEURS ET ACTRICES**

- Devenir artisan positif d'un projet de vie, en mettant en commun compétences et limites, fragilités et richesses.
- Réfléchir et concrétiser le projet en intelligence collective : toutes et tous, hôtes accueillis et hôtes accueillants, usagers, professionnels.
- Prendre les décisions en cercles de gouvernance partagée.



## **COOPERATIVE D'HABITAT - ECONOMIE CIRCULAIRE ET ECOLOGIE**

- Acquérir collectivement et solidairement les logements : la coopérative Vill'ages de Pass-ages est propriétaire de l'habitat groupé intergénérationnel.
- Réinventer une utilisation responsable des espaces dans la philosophie des Biens Communs.
- Gérer l'ensemble du projet au service du vivant.
- Valoriser l'économie circulaire et répondre aux besoins essentiels en simplicité heureuse.



## **CARE**

- Intégrer le soin dans ce qui fait la vie quotidienne.
- Offrir présence, accueil, services avec des volontaires et habitants qui s'engagent et agissent en co-responsabilité avec des équipes de soin de proximité (maintien à domicile).
- Reconnaître l'humain dans toutes ses dimensions.



## LE MOUVEMENT ASSOCIATIF

### Intelligence collective

La participation des membres est la base du fonctionnement de l'association qui prend ses décisions avec les outils de l'intelligence collective. Elle crée des groupes de travail, appelés 'cercles' suivant ses besoins.

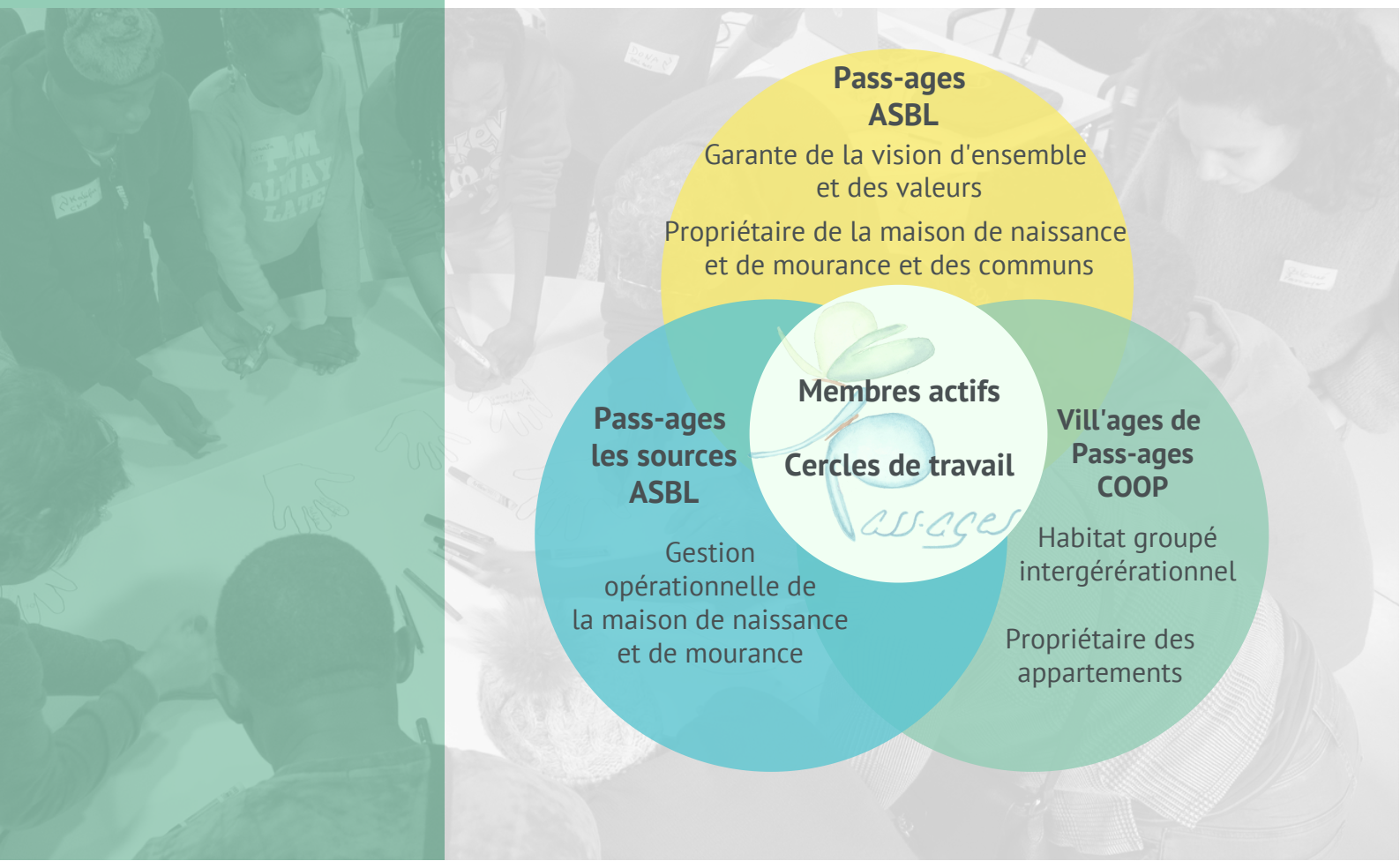
Toute personne qui désire s'engager activement dans un des cercles peut en faire la demande et devenir "passager.ère".

### Pass-ages est un projet associatif fondé et porté par des citoyens engagés

Habitants de Pass-ages, professionnels des soins, parents ou futurs parents, personnes en fin de vie et leurs aidants-proches, volontaires....

A Pass-ages, chaque hôte et son entourage est invité à participer à la vie associative de la manière qui lui convient s'il le souhaite, et à devenir sympathisant de Pass-ages.

L'asbl Pass-ages est garante de l'esprit et de la cohésion de l'ensemble du projet et de son patrimoine. Elle a créé deux structures distinctes : la Coopérative Vill'ages de Pass-ages qui acquiert les habitations, et l'Asbl Pass-ages Les Sources qui gère le fonctionnement des maisons de naissances et de mourance.





## NAISSANCE ET MOURANCE

“*Naissance rime avec mourance.*  
*Lydia Müller, La fin de vie une aventure*”

Tout comme la naissance qui décrit le processus précédant la venue au monde, la mourance bouleverse tout ce qui est connu et a besoin d'être accompagnée.

La mourance évoque ce qu'il y a à vivre avant de mourir, l'intensité nouvelle de la vie qui se présente dès lors que la mort est annoncée ou pressentie.

Réunir en un même lieu la naissance et la mourance, mettre en avant leur intime connexion, les accompagner au mieux dans un cadre sécurisé et bienveillant, éveille en nous toutes et tous à Passages, une grande résonance.



### Conditions pour séjourner à la maison de naissance

Seules les grossesses dites non à risque peuvent être suivies à Pass-ages.

Les sages-femmes travaillent en réseau avec différents partenaires afin de garantir la sécurité de la maman et du bébé.

Pass-ages a établi une convention de collaboration avec la maternité de l'hôpital Saint-Pierre à Bruxelles.

Les familles sont mises en contact avec la maternité dès le début de l'accompagnement chez Pass-ages pour créer un lien et échanger les informations sur le suivi de grossesse, ce qui est propice à un bon transfert en cas de besoin.

**La maison de naissance ouvrira ses portes le 4 novembre 2021.**

# MAISON DE NAISSANCE

## UN LIEU OUVERT À TOUT LE MONDE

La maison de naissance de Pass-ages est un lieu où les familles sont accompagnées depuis leur désir d'enfant jusqu'à un an après l'accouchement par des sages-femmes.

## UNE NAISSANCE COMME À LA MAISON

La maison de naissance dispose de plusieurs espaces chaleureux, et conviviaux, dont 3 chambres de naissance spécialement aménagées. L'environnement a été pensé par des sages-femmes, des mamans, des volontaires: il se veut être un lieu où tout sera mis en œuvre pour protéger au maximum les processus physiologiques de la naissance et pour permettre d'accueillir chaque nouveau-né dans un cocon de douceur.

## ACCOMPAGNEMENT GLOBAL À LA NAISSANCE ET À LA PARENTALITÉ

L'équipe des sages-femmes indépendantes de Pass-ages assure en continuité, dans les locaux de Pass-ages :

- les consultations pré-conceptionnelles
- les consultations prénatales
- les préparations à la naissance et à la parentalité
- la surveillance et l'accompagnement de l'accouchement
- les soins et l'accompagnement post-nataux à domicile et à Pass-ages

L'accompagnement est personnalisé, basé sur une approche globale des différentes dimensions humaines mobilisées lors du "devenir parent" : médicale, affective, environnementale, émotionnelle, etc.

### Conditions pour séjourner à la maison de mourance

La maison de mourance accueille des adultes, en statut soins palliatifs, non-désorientés.

L'accueil est possible lorsque la fin de vie est jugée proche, appréhendée de 3 mois maximum.

Il est aussi possible pour des séjours courts, limités entre 3 nuits et 1 mois, soit pour permettre une prise en charge à domicile après un diagnostic palliatif, soit pour un répit de l'hôte ou des aidants-proches.

La priorité sera accordée aux personnes qui résident à proximité (pour faciliter la continuité des soins et de l'accompagnement) et aux personnes qui ont un lien avec Pass-ages, en particulier pour les personnes isolées.

**La maison de mourance ouvrira ses portes le 4 novembre 2021.**

# MAISON DE MOURANCE

## UN LIEU OUVERT À TOUT LE MONDE

La maison de mourance est un lieu où chaque personne et son entourage sont accueillis pour vivre fin de vie et deuil dans un espace relié à la naissance et à un habitat.

Les soins sont pensés et vécus dans une qualité d'échange et de présence à soi et à l'autre.

L'intention est d'aider à traverser les passages de la vie en solidarité, entre profondeur et abandon.

## UNE FIN DE VIE COMME A DOMICILE

La maison de mourance offre un cadre chaleureux, décoré comme à la maison. Elle offre calme et intimité, et accès à des espaces de vie et de rencontre

Elle dispose de trois chambres avec lit adapté, lit d'appoint (pour un proche) et salle de bain. Les espaces communs sont accessibles aux hôtes, proches et volontaires : living, cuisine, *snoezelen*, terrasse et jardin.

## L'ACCOMPAGNEMENT DE LA FIN DE VIE

Le réseau des volontaires de Pass-ages, formés à l'accompagnement des personnes en fin de vie, peut être mobilisé pour accompagner par leur présence ou pour prendre en charge des petites tâches.

Les soins sont prodigués par des infirmier.ères de première et seconde ligne en lien ou non avec Pass-ages.

La maison de mourance accompagne aussi les proches lors des derniers jours, et après le décès, pour la conception de rituels et une disponibilité durant la période de deuil.

# HABITAT GROUPE INTERGÉNÉRATIONNEL

## LA COOPÉRATIVE VILL'AGES DE PASS-AGES

Pour financer l'acquisition des appartements et assurer la pérennité du projet, Pass-ages a choisi d'acquérir l'habitat sous la forme d'une coopérative : la coopérative Vill'ages de Pass-ages. Elle s'inscrit résolument dans un mode antispéculatif. Les habitants, détenteurs de parts sociales, sont collectivement propriétaires des appartements, mais individuellement résidents. Ils participent à la gouvernance de la coopérative et de l'habitat groupé.

**Les habitants ont  
emménagé en  
septembre 2021**

Pass-ages propose une forme nouvelle d'habitat groupé intergénérationnel en privilégiant une qualité de présence et de liens, et un accompagnement de la vie et des passages de vie : naître, cohabiter, grandir, vieillir, mourir.

### MIXITÉ INTERGÉNÉRATIONNELLE

La diversité des générations est au cœur du projet de Pass-ages. Les habitants des appartements de Pass-ages ont entre quelques mois et 80 ans.

Le modèle d'acquisition coopératif vise à conserver cette mixité dans le temps en instaurant un mécanisme de modularité des appartements.

### MIXITÉ SOCIALE

La mixité sociale à Pass-ages permet à des personnes ayant des revenus très disparates de vivre ensemble, et d'acquérir collectivement leur habitat grâce au modèle coopératif.

De plus, trois des dix appartements sont réservés à des personnes ou ménages à faible revenu. Dans ce cadre, nous collaborons avec l'agence immobilière sociale Logement pour Tous.

### LIEN AVEC LA NAISSANCE ET LA MOURANCE

Les habitants sont essentiels au projet : ils concrétisent la vie quotidienne et intergénérationnelle au sein de laquelle prennent place le début et la fin de la vie. Témoins des naissances et des mourances, ils offrent une présence bienveillante et discrète, respectueuse des chemins de vie singuliers.

## LES ESPACES COMMUNS

Lieux de rencontres, de croisements, espaces de vie, ou de recueillement et de création, Pass-ages met divers espaces communs à disposition de ses membres, habitants, volontaires, hôtes et proches, parents et professionnels du soin.

L'idée est de s'y croiser, d'y passer un moment ensemble, de vivre, d'accueillir des amis, de faire la fête, de commémorer, de se réunir, ..... de passages en passages.

### LE PENTHOUSE

Espace de rencontre composé d'un espace de vie polyvalent avec cuisine et terrasse, il est le lieu privilégié de croisement entre tous, de moments conviviaux, d'échange d'idées et de réunions.

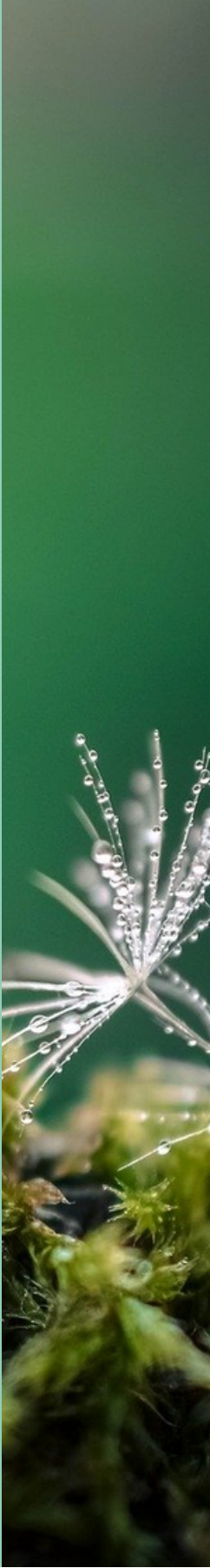
### ESPACES DE SILENCE ET DE CREATION ARTISTIQUE

Deux espaces, l'un dédié au recueillement et au silence, et l'autre à la création artistique, invitent à l'intériorisation et à l'expression autre quand les mots ne peuvent tout dire.

### JARDIN SEMI-PUBLIC ET TERRASSES

Situé à l'arrière des habitations, le jardin partagé géré par la commune est public la journée et réservé aux hôtes et habitants en soirée.

Les terrasses de Pass-ages sont aussi mises à disposition pour contempler le jardin, ou profiter d'un repas convivial.



## LE PROJET CALICO

CALICO enrichit Pass-ages par son projet, ses habitants, les espaces communs - dont un ouvert sur le quartier - et la philosophie qu'il concrétise.

<https://calico.brussels/fr>

**Le projet CALICO a été inauguré le 4 septembre 2021.**

**Pass-ages concrétise son projet en 2021 à Forest, au sein de CALICO, dont il fait partie.**

CALICO, 'CAre and LIving in COmmunity', est un projet de 34 appartements en cohabitation offrant une mixité générationnelle et sociale en interaction avec le quartier.

Ses priorités sont le genre, l'accueil de la naissance et de la mourance au cœur du vivre ensemble, le «care», et l'accès au logement dans le cadre d'un «Community Land Trust », soit un terrain géré en bien commun.

Le projet est le fruit d'un partenariat entre le CLTB et Bruxelles Logement, Angela.D., Pass-ages, EVA bxl, la VUB, perspective.brussels, et ses partenaires associés Common Ground, Logement Pour Tous, la commune et le CPAS de Forest, Rezone et Diogènes.



## LES PARTENAIRES DE PASS-AGES

**Pass-ages s'inscrit délibérément dans le tissu local bruxellois, et plus largement dans un réseau de partenaires inspirants auquel il appartient.**

- Un réseau de sages-femmes et d'infirmières en soins palliatifs pour les soins des hôtes des maisons de naissance et de mourance. Semiramis, et les autres services de seconde ligne bruxelloise de soins palliatifs pour le suivi de l'équipe de la maison de mourance, et de ses hôtes.
- Le CHU Saint-Pierre, pour sa collaboration dans le suivi des grossesses et la sécurité des accouchements..
- Les maisons médicales des Primeurs et Marconi à Forest pour le suivi médical
- La maison de naissance l'Arche de Noé de Namur, pour le modèle de la maison de naissance et leur partage d'expérience bienveillant.
- Le MUNET (Midwife Unit Network), pour sa formation et son expertise en accouchement physiologique.
- Le CLTB (Community Land Trust Bruxellois), partenaire privilégié, Pass-ages s'inscrit dans sa vision des communs et sa politique d'accès au logement.
- Le Réseau Cera/ Le Bien Vieillir duquel nous avons obtenu un subside « Aînés, à vous de jouer » et du soutien pour trois ans en phase de conception du projet Pass-ages.
- La COCOF pour leur soutien financier dans la phase de lancement de la maison de naissance et de mourance.
- CREDAL, partenaire financier privilégié de la coopérative Vill'ages de Pass-ages.
- SAW-B pour son expertise dans le montage de la coopérative Vill'ages de Pass-ages.
- La Fondation Roi Baudouin, pour l'ouverture d'un compte projet et le soutien à la politique de 'fund raising' de Pass-ages.
- La commune de Forest et le CPAS de Forest, pour la mise en réseau avec les acteurs locaux de l'action sociale, et l'accueil du projet.



Pass-ages - Rue du Delta,65 - 1190 Bruxelles

Ed. responsable : Isabelle Verbist